



GRADO SUPERIOR EDUCACIÓN INFANTIL

1ER CURSO

- Didáctica de la Educación Infantil.
- Autonomía personal y salud infantil.
- Expresión y comunicación.
- Desarrollo cognitivo y motor.
- Formación y orientación laboral.
- Inglés.

2º CURSO

- El juego infantil y su metodología.
- Desarrollo socioafectivo.
- Habilidades sociales.
- Intervención con familias y atención a menores en riesgo social.
- Primeros auxilios.
- Empresa e iniciativa emprendedora.
- Inglés.
- Formación en centros de trabajo.
- Proyecto de atención a la infancia.



VENTAJAS DE CAPITOL ONLINE



Metodología Activa



Colaboración con empresas



Estudia donde quieras



Horarios abiertos



Plataforma Innovadora



100% Oficial



ELIGE DONDE EXAMINARTE
ELIGE DONDE ESTUDIAR

¿CÓMO ACCEDER?

Estar en posesión del título de bachiller LOE, modalidad BCHS; de Bachillerato LOGSE, modalidad BCHSS, de Bachillerato Experimental, Modalidad BAG, BCHS o BL; o haber superado la opción C o D de COU.

Estar en posesión del título de Bachillerato LOE/LOGSE.
Haber superado el segundo curso de otras modalidades de Bachillerato Experimental.

Tener la opción A o B de COU o el PREU superado.

Estar en posesión del título de Formación Profesional de Segundo Grado u otras titulaciones equivalentes a efectos académicos.

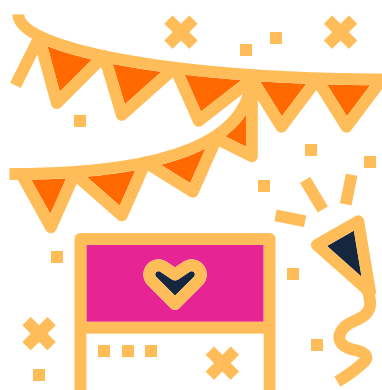
Tener una titulación universitaria a la que se accedió sin cumplir ninguno de los requisitos anteriores.

¿DE QUÉ TRABAJARÁS?

EDUCADOR/A INFANTIL



ANIMADOR/A INFANTIL



¿CÓMO ACCEDER?

Durante la Formación en Centros de Trabajo, pondrás en práctica lo aprendido. Para tener acceso, es imprescindible haber superado un mínimo del 70% de la carga lectiva del ciclo.

Asimismo, si tienes experiencia profesional dentro del sector de tu ciclo de FP, es posible que puedas tener una exención total o parcial de tus prácticas. Y recuerda que si tienes alguna titulación oficial, es posible que puedas convalidar alguna asignatura o parte de ella. Para ello, deberás solicitarlo en el periodo de solicitud de convalidaciones, una vez iniciado el semestre. También en el caso de la FCT.

