



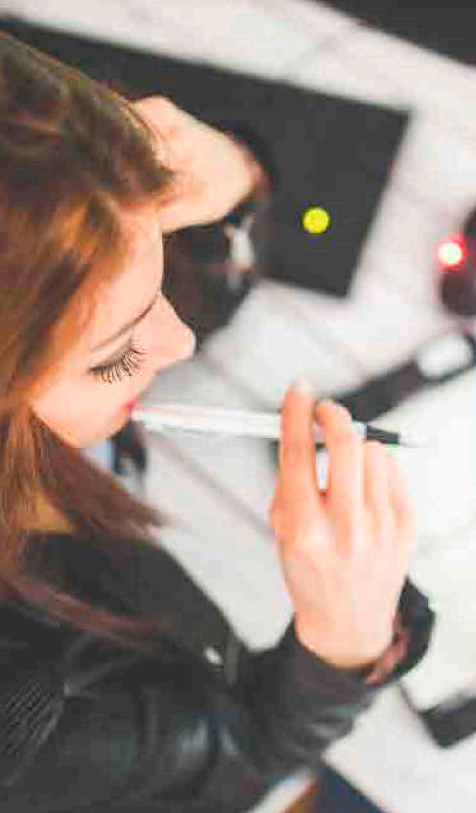
GRADO MEDIO ACTIVIDADES COMERCIALES

1ER CURSO

- Marketing en la actividad comercial.
- Gestión de compras.
- Dinamización del punto de venta.
- Procesos de venta.
- Aplicaciones informáticas para el comercio.
- Formación y orientación laboral.
- Inglés.

2º CURSO

- Gestión de un pequeño comercio.
- Técnicas de almacén.
- Venta técnica.
- Servicio de atención comercial.
- Comercio electrónico.
- Inglés.
- Formación en centros de trabajo.



VENTAJAS DE CAPITOL ONLINE



Metodología
Activa



Colaboración
con empresas



Estudia donde
quieras



Horarios
abiertos



Plataforma
Innovadora



100% Oficial



ELIGE DÓNDE EXAMINARTE
ELIGE DÓNDE ESTUDIAR

¿CÓMO ACCEDER?

Estar en posesión del título de bachiller LOE, modalidad BCHS; de Bachillerato LOGSE, modalidad BCHSS, de Bachillerato Experimental, Modalidad BAG, BCHS o BL; o haber superado la opción C o D de COU.

Estar en posesión del título de Bachillerato LOE/LOGSE.
Haber superado el segundo curso de otras modalidades de Bachillerato Experimental.

Tener la opción A o B de COU o el PREU superado.

Estar en posesión del título de Formación Profesional de Segundo Grado u otras titulaciones equivalentes a efectos académicos.

Tener una titulación universitaria a la que se accedió sin cumplir ninguno de los requisitos anteriores.

¿DE QUÉ TRABAJARÁS?

Responsable de recepción de mercancías

Orientador/a comercial

Comerciante de tienda

Responsable de expedición de mercancías

Representante comercial

Información/atención al cliente

Técnico en logística de almacenes

Vendendor/a técnico

Técnico de información/ atención al cliente en empresas

Gerente de pequeño comercio

Operador de contact-center

Administración de contenidos online

Jefe de almacén

Información/atención al cliente

Promotor/a

Cajero/a reponedor/a

Televendedor/a

Venta a distancia

INFORMACIÓN SOBRE FCT

Durante la Formación en Centros de Trabajo, pondrás en práctica lo aprendido. Para tener acceso, es imprescindible haber superado un mínimo del 70% de la carga lectiva del ciclo.

Asimismo, si tienes experiencia profesional dentro del sector de tu ciclo de FP, es posible que puedas tener una exención total o parcial de tus prácticas.

Y recuerda que si tienes alguna titulación oficial, es posible que puedas convalidar alguna asignatura o parte de ella. Para ello, deberás solicitarlo en el periodo de solicitud de convalidaciones, una vez iniciado el semestre. También en el caso de la FCT.

